

Réseau TC sur la Communauté de Communes de Privas Rhône Vallées (Ardèche)

Etude de besoins et de faisabilité pour la mise en place de services de transports collectifs sur le territoire de la CCPRV

Etude de faisabilité

Client : CCPRV

Partenaire : Droit Public Consultant, ED Field

Fin : 2011

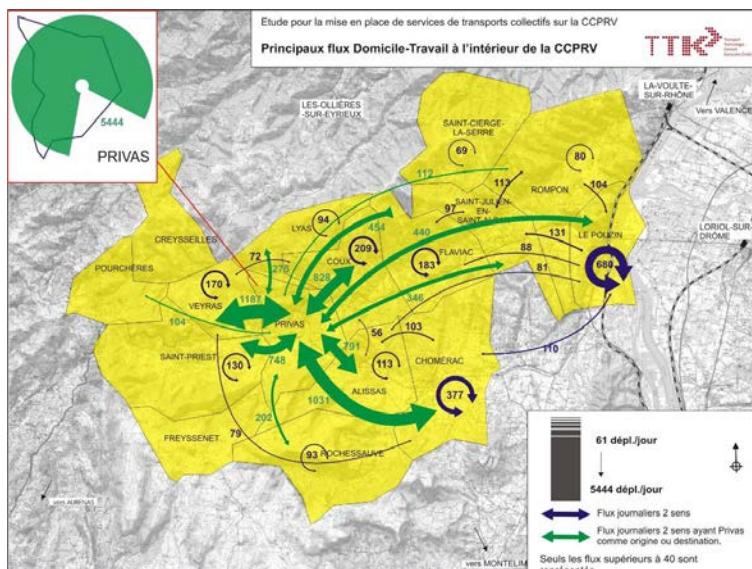
La CCPRV (25.400 habitants, dont le 1/3 à Privas), a souhaité s'entourer d'un bureau d'études pour mener une étude de besoins et de faisabilité pour la mise en place de services TC sur son territoire.

A l'issue d'une première étape d'analyse du territoire, de l'offre de transport et des déplacements (dont enquête auprès de la population), TTK a mis en évidence un potentiel certain pour une amélioration de l'offre TC au niveau de Privas et ses communes limitrophes, ainsi que sur les axes structurants du territoire sur lesquels l'offre actuelle ne répond que partiellement à la demande du fait de son manque de lisibilité et de son caractère interurbain. Ce potentiel pour du transport collectif régulier s'avère néanmoins limité voire inexistant au-delà, du fait d'un habitat diffus et de villages faiblement peuplés.

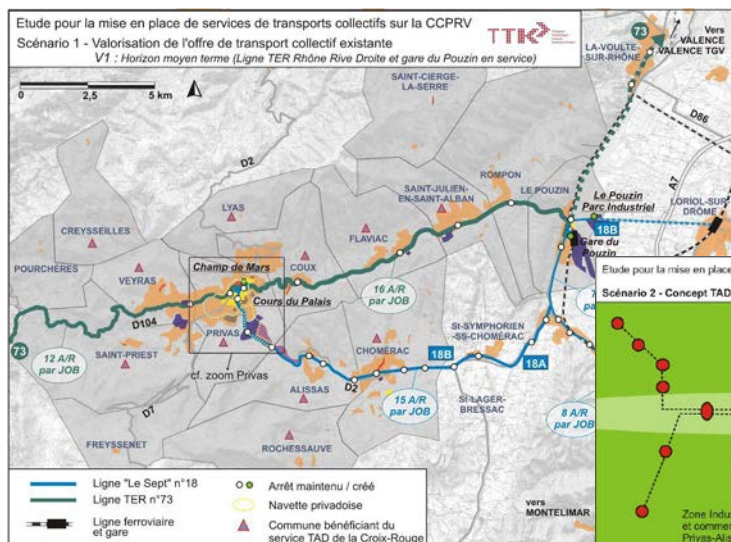
Dans une deuxième phase, ont été développés trois scénarios se distinguant par le périmètre d'action (1 commune - Privas, la CCPRV ou 4 communes) et donc les acteurs à mobiliser, mais aussi par les montages institutionnels qu'ils impliquent :

- Scénario 1 : valorisation de l'offre existante, développement de la navette de Privas
- Scénario 2 : en sus de la navette de Privas, création d'un système de transport à la demande subventionné par le Département ;
- Scénario 3 : extension du service privadois, sous forme de deux lignes, aux 4 communes-centre de la CCPRV.

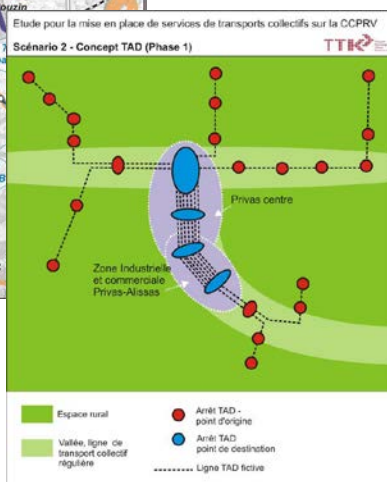
Enfin, dans la troisième phase, ces scénarios ont été approfondis et évalués financièrement et techniquement (proposition de fiches horaires, aménagements). En outre, des préconisations en matière de liaisons modes doux ont été formulées.



Principaux flux domicile-travail (= environ un tiers des déplacements du secteur)



Scénario de valorisation de l'offre existante



Principes TAD

Taux	Recettes VT / an	Nbre d'AR/j possible, couvert par VT	Coût d'exploitation correspondant (4€/km)
0,55%	1.339.000	25	1.102.000
0,40%	974.000	22	970.000
0,33%	803.000	18	793.000
0,28%	682.000	15	661.000

Niveaux de service et coûts couverts par le VT