

# Neckar-Alb-Bahn



## Gesamtplanung und Umsetzung der Baumaßnahme an der Neckar-Alb-Bahn (Strecke 4600 Tübingen-Metzingen)

Infrastrukturplanung,  
Ingenieurbauwerke

Kunde: Erms-Neckar-Bahn AG

Partner:  
Start: 2019  
Ende: laufend



Die Erms-Neckar-Bahn AG betreut als Vorhabenträger das Gesamtbauvorhaben Regional-Stadtbahn Modul 1.

Im Zusammenhang mit dieser Maßnahme sind Umbauarbeiten an der Strecke 4600 Tübingen-Metzingen notwendig.

Die Maßnahme ist in zwei Lose aufgeteilt.

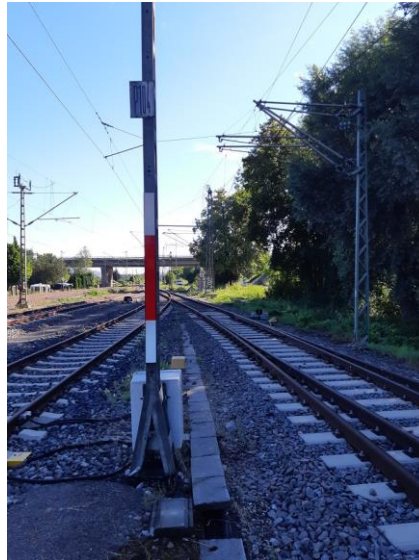
Gegenstand des Loses 1 ist die Generalplanung für den Um- und Neubau von zwei Haltepunkten entlang der Bahnstrecke 4600 zwischen Tübingen und Metzingen. Die Maßnahme wird auf dem Gebiet des Landkreises Reutlingen inkl. der Leit- und Sicherungstechnik sowie der Erweiterung von Stellwerken umgesetzt.

Los 2 beinhaltet die Generalplanung für den Um- und Neubau eines Haltepunktes entlang der Bahnstrecke 4600 zwischen Tübingen und Metzingen. Die Maßnahme liegt auf dem Gebiet des Landkreises Tübingen und umfasst ebenfalls Leit- und Sicherungstechnik sowie die Erweiterung von Stellwerken.

Die TTK erstellt als Generalplaner der Gesamtmaßnahme die Planung der Verkehrsanlagen.



Neckaraue (Gleis und Weichenumbau)



Bf Metzingen (Neubau Bahnsteig, Gleise und Weichen)

