

Mobilitätskonzept für die Stadt Wolfsburg

Machbarkeitsstudie für ein innovatives ÖPNV-System auf einer eigenen Trasse - Systemvergleich Tram vs. BRT

Machbarkeit, Infrastrukturplanung

Kunde: Stadt Wolfsburg

Partner: WVI Braunschweig,

Ende: laufend



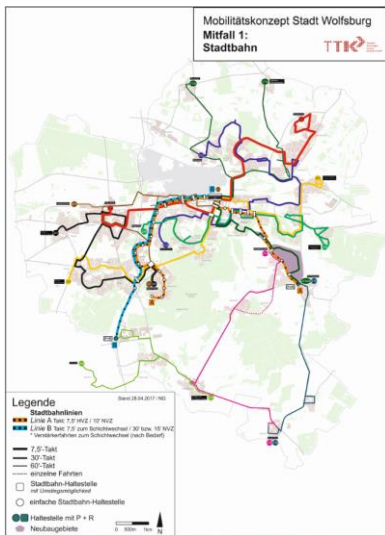
Seit längerer Zeit wird in der Stadt Wolfsburg an der Verbesserung des ÖPNVs gearbeitet. Ziel ist es, den Modal-Split zu Gunsten des ÖPNVs zu erhöhen. Hierfür kommt entweder eine Stadtbahn oder ein hochwertiges Bussystem auf einer eigenen Trasse (BRT-System) in Frage. Im Rahmen dieser Studie ist die Systemfrage zu klären.

Folgende Aufgaben wurden von der TTK übernommen:

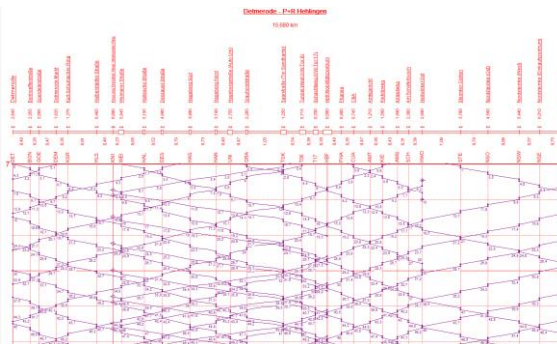
- Identifikation von Hauptkorridoren für die Systemlinien (Stadtbahn/ BRT)
- Erarbeitung zweier Planfälle (Schiene/ Bus)
- Variantenentwicklung der Systemlinien
- Auswahl von Vorzugsvarianten
- Fahrzeugwahl und Definition von Parametern
- Betriebskonzeptentwicklung der Systemlinien
- Anpassung und Fahrplanerstellung des begleitenden Busnetzes
- Fahrplanerstellung der Systemlinien
- Prüfung der technischen Machbarkeit des Linienverlaufs
- Kostenermittlung je System

Die anschließende Wirtschaftlichkeitsuntersuchung wird aktuell von unserem Partner (WVI) durchgeführt.

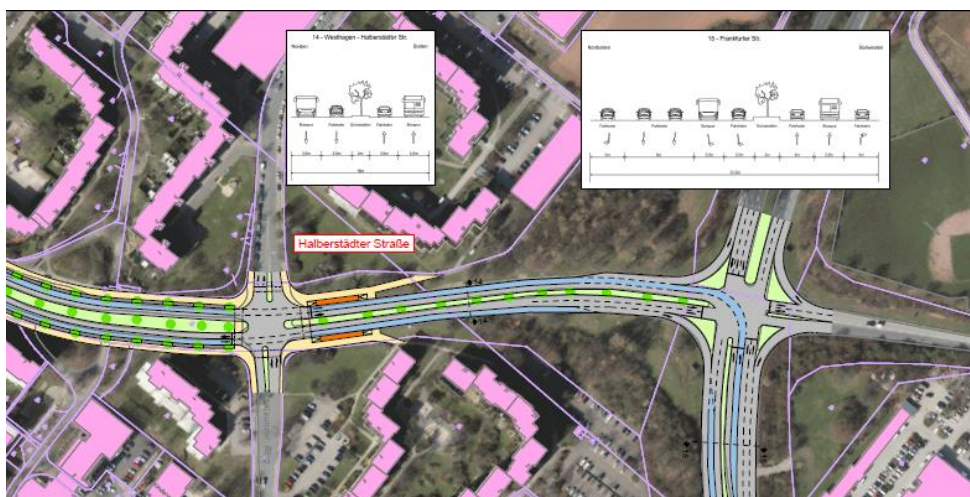
Am Ende des Projektes wird für beide Systeme ein Nutzen-Kosten-Index ermittelt und eine Empfehlung eines passenden hochwertigen ÖPNV-Systems für die Stadt Wolfsburg abgegeben.



Netzplan (l.) mit Systemlinien und begleitendem Stadtbusnetz



Bildfahrplan (r.) einer Systemlinie



Ausschnitt der BRT-Planung zur Prüfung der technischen Machbarkeit inkl. Querschnitte