

# Infrastrukturplanung Schönbuchbahn

Zweigleisiger Teilausbau der bestehenden Strecke mit neuen Haltepunkten, Bahnübergangsbeseitigungen und Ingenieurbauwerken sowie Errichtung eines Betriebsshofs

**Machbarkeit  
HOAI-Lph 1-9**

Kunde: Zweckverband  
Schönbuchbahn

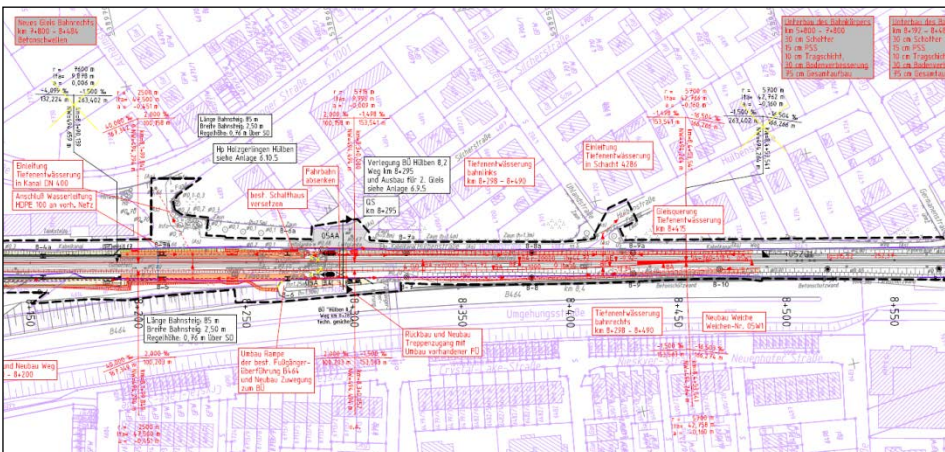
Start: 2010



Infrastruktur vor dem zweigleisigen Ausbau

Vor dem Hintergrund steigender Fahrgastzahlen und dem in den neunziger Jahren zu gering prognostizierten Ausgangsniveau an Fahrgästen sind die Bahnanlagen der Schönbuchbahn für den heutigen und insbesondere zukünftig zu erwartenden Bedarf nicht ausreichend dimensioniert.

Die TTK analysiert hierbei im Auftrag des Zweckverbands Schönbuchbahn die betrieblichen und infrastrukturellen Voraussetzungen, um einerseits der steigenden Anzahl von Fahrgästen gerecht zu werden und andererseits die Schönbuchbahn zu beschleunigen und so noch attraktiver zu gestalten.



Integrierte Planung: Erweiterung Schönbuchbahn unter Berücksichtigung kommunaler Entwicklungen

So ergeben sich aus der Betrachtung der „Einheit von Betrieb und Infrastruktur“ die notwendigen Maßnahmen, die unter anderem auch dem Zuwendungsgeber eine nachvollziehbare Basis für die notwendigen Investitionen liefert.

Die Ingenieurgesellschaft Schönbuchbahn erstellt hier unter der Leitung der TTK sämtliche notwendige Planungen für den zweigleisigen Teilausbau der Gleisinfrastruktur, die Elektrifizierung und Neusignalisierung der Strecke sowie die Errichtung des Betriebshofes in Böblingen.



Konzept Wertstatt in Böblingen (Quelle: basicc )

Aufgrund der zahlreichen guten Erfahrungen und Projektläufe mit „basicc Karlsruhe“, die die TTK im Bereich des Hochbaus unterstützt, können wir auch die Architekturleistungen für die Werkstatt und Abstellhalle für den Kunden aus einer Hand anbieten.